

INDICAZIONI

- Trattamenti antietà viso completo o parziale.
- Trattamento delle pelli acneiche.
- Trattamento contro atonia e perdita di elasticità del collo, del sottomento, del seno, dell'interno braccia e cosce.
- Trattamento del grasso localizzato e della cellulite.
- Trattamenti combinati con Hi-Lift3 (metodica Hifu - ultrasuoni focalizzati) ad effetto "Soft Lifting".

YOUNG EXPRESS

CARATTERISTICHE TECNICHE

Radiofrequenza	Tripolare/Multipolare (1 / 1,5 MHz)
Alimentazione	100-240 volt / 50~60 Hz
LED	Blu & Rossa
Manipoli	Piccolo (viso) 1,5 MHz - Medio (viso/braccia/gambe) 1 MHz - Grande (braccia/gambe/addome) 1 MHz
Potenza Massima Richiesta	80 watts
Peso	7.5 kg

BALDAN
G R O U P

www.baldangroup.com

B&M Srl - Marketing nel Benessere
Via L. Bruni, 25 - Milano - ITALY

YOUNG EXPRESS

TECH LINE

RADIOFREQUENZA TRIPOLARE

+

FOTOBIOSTIMOLAZIONE



YOUNG EXPRESS

TECH LINE

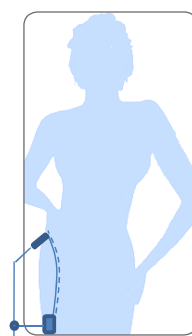
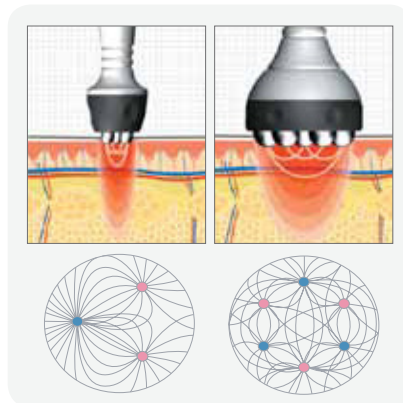
RADIOFREQUENZA TRIPOLARE

YOUNG EXPRESS è l'unica radiofrequenza che guida l'estetista all'esecuzione corretta del trattamento, infatti quando la superficie cutanea trattata raggiunge i 42 gradi, che corrispondono ad una temperatura profonda di 50 gradi, la macchina emette un segnale sonoro che indica all'estetista che deve spostarsi su un'altra area. Grazie a questa funzione il trattamento darà sempre il massimo beneficio.

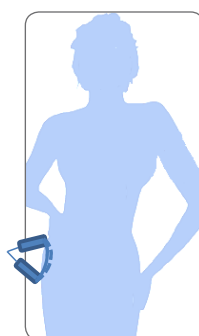
La tecnologia tripolare di Young Express rappresenta la più attuale innovazione per il rassodamento della pelle del viso, per il trattamento della cellulite e il rimodellamento del corpo con risultati visibili fin dal primo trattamento.

Young Express riunisce i vantaggi della radiofrequenza mono e bipolare, il raggio di azione viene focalizzato in profondità:

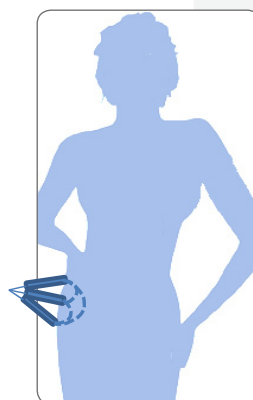
- riscaldamento focalizzato, maggior effetto di stimolazione
- riscaldamento profondo, efficace anche sulla cellulite
- nessuna dispersione, massima sicurezza.



MONOPOLARE
1ª generazione



BIPOLARE
2ª generazione



TRIPOLARE
Ultima generazione

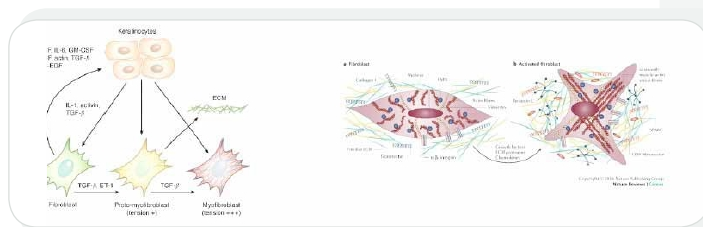
MECCANISMO D'AZIONE

Con la Radiofrequenza Tripolare, mediante movimenti lenti e circolari, si porta la temperatura cutanea superficiale a un massimo di 42 gradi centigradi (END POINT).

Questo determina una **denaturazione del collagene**, con accorciamento delle stesse (**effetto lifting**). I fibroblasti dopo l'insulto termico vengono attivati e ne consegue, nel tempo, un aumento di produzione di collagene, elastina e GAGS a livello della matrice extracellulare.

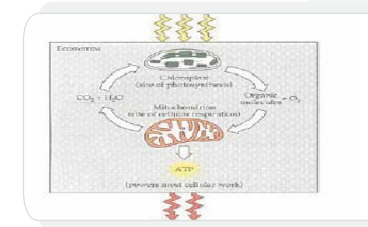
FOTIOSTIMOLAZIONE

Utilizzando gli stimoli fotonici di una luce led ad alta potenza si dinamizza il fibroblasto che risulta così ricaricato e può produrre maggiori quantità di collagene, elastina (con effetto tonificante) e acido ialuronico (con effetto ridensificante).



FOTIOEUDERMIA

Attraverso l'attivazione dell'ATP (energia) il motore delle cellule dermo-epidermiche diviene più performante, accelera il ricambio delle cellule e la ricettività ai prodotti cosmetici viene esaltata grandemente.



FOTIOSTIMOLAZIONE CON LED ROSSO E BLU

L'effetto si basa su due principi riconosciuti e sperimentati da tempo in campo medico:

- **LA FOTIOSTIMOLAZIONE** - che significa attivazione della vita cellulare attraverso la luce.
- **LA FOTIOEUDERMIA** - che consiste nella possibilità di attivare i processi di assorbimento di sostanze cosmetologicamente attive per renderle più efficaci.

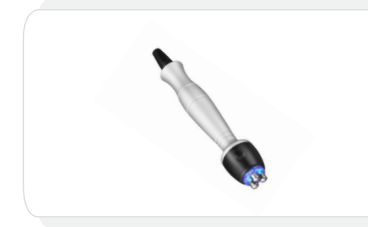
CARATTERISTICHE LED LUCE ROSSA

- Stimola la produzione di energia all'interno del fibroblasto con produzione di nuovo collagene, elastina e acido ialuronico.
- Migliora la texture cutanea con effetto levigante.
- Stimola l'attività melanocitaria favorendo una abbronzatura più uniforme ed intensa.
- Aumenta la produzione di endorfine che inducono al viso un'espressione di riposo come dopo un sonno ristoratore.



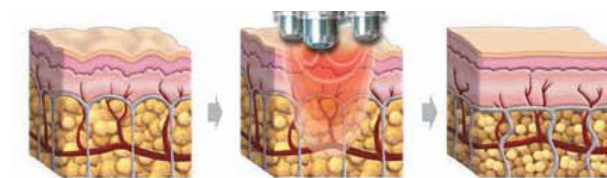
CARATTERISTICHE LED LUCE BLU

- Azione drenante.
- Potente azione antibatterica in grado di migliorare manifestazione acneiche o di impurità cutanea.
- Regolazione della secrezione sebacea.



TRE DIFFERENTI MANIPOLI

- Manipolo grande (braccia, gambe e addome) con Led Rosso (1 MHz)
- Manipolo medio (Viso, braccia e gambe) con Led Rosso (1 MHz)
- Manipolo piccolo (Viso) con Led Blu (1,5 MHz)



- Selezionata l'area viso, si potrà usare sia il manipolo piccolo che medio, ma la macchina lavorerà in ogni caso a 1,5 MHz.
- Selezionata l'area braccia o gambe, si potrà usare sia il manipolo medio che grande, ma la macchina lavorerà in ogni caso a 1 MHz.
- Selezionata l'area addome, si potrà usare SOLO il manipolo grande e la macchina lavorerà in ogni caso a 1 MHz.